

Easy Bulb E27CW / E14CW / GU10CW

FR

Consignes de sécurité - Risque d'incendie / Risque de brûlure et/ou d'explosion.

- Ne pas essayer de démonter ou de réparer cet appareil vous-même, un service après-vente est à votre disposition.
- N'utilisez jamais des ampoules LED défectueuses ou endommagées.
- Les ampoules LED ne doivent en aucun cas entrer en contact avec de l'eau ou d'autres liquides.
- La lumière des ampoules LED ne doit en aucun cas être variée avec des variateurs classiques.

Directives européennes RED 2014/53/UE (remplace la directive R&TTE 1999/5/CE)
Par la présente Delta Dore déclare que l'équipement est conforme aux exigences essentielles et aux autres dispositions pertinentes de la directive RED 2014/53/UE.
La déclaration UE de conformité de cet équipement est disponible, sur demande, à l'adresse suivante :
Service "Infos techniques" DELTA DORE - 35270 BONNEMAIN (France)
e-mail : info.techniques@deltadore.com

Directive européenne 2012/19/EC (WEEE)
Traitement des appareils électriques et électroniques en fin de vie (applicable dans les pays de l'Union Européenne et aux autres pays européens disposant de systèmes de collecte sélective). Ce symbole, apposé sur le produit ou sur son emballage, indique que ce produit ne doit pas être traité avec les déchets ménagers. Il doit être remis à un point de collecte approprié pour le recyclage des équipements électriques et électroniques :
- dans les points de distribution en cas d'achat d'un équipement équivalent,
- dans les points de collecte mis à votre disposition localement (déchetterie, collecte sélective, etc).
En s'assurant que ce produit est bien mis au rebut de manière appropriée, vous aiderez à prévenir les conséquences négatives potentielles pour l'environnement et la santé humaine. Le recyclage des matériaux aidera à conserver les ressources naturelles. Pour toute information supplémentaire au sujet du recyclage de ce produit, vous pouvez contacter votre municipalité, votre déchetterie ou le magasin où vous avez acheté le produit.
DELTA DORE - 35270 BONNEMAIN (France) - Tél. Professionnels : +33 (0)2 72 96 03 57
Tél. Consommateurs : **0 892 682 070** (0,35 € TTC/min)
www.deltadore.com - e-mail : deltdadore@deltadore.com

EN

Risk of fire / burns and/or explosion.

- Do not attempt to repair the unit yourself; an after-sales service is available.
- Never use defective or damaged LED lamps.
- Do not allow the LED lamps to come into contact with water or other fluids.
- The LED lamps must not be dimmed with conventional dimmers.

UK Statutory Instruments 2017 No. 1206, the Radio Equipment Regulations 2017
Delta Dore declares that the product is in conformity with the relevant statutory requirements applicable to the specific product.
The UK declaration of conformity for this equipment is available, on request, from: «Technical information» department
DELTA DORE - 35270 BONNEMAIN (France) - e-mail : info.techniques@deltadore.com

European Directive RED 2014/53/UE (supersedes R&TTE 1999/5/CE)
Delta Dore hereby declares that the equipment complies with the essential requirements and other relevant provisions of the Directive RED 2014/53/UE.
The EU declaration of conformity for this equipment is available, on request, from :
«Technical information» department DELTA DORE - 35270 BONNEMAIN (France) e-mail : info.techniques@deltadore.com

European Directive 2012/19/EC (WEEE)
Disposal of old electrical & electronic equipment (applicable in the European Union and in other European countries with separate collection systems). This symbol on the product or its packaging indicates that this product shall not be treated as household waste. Instead, it shall be handed over to the applicable collection point for the recycling of electrical and electronic equipment, such as for example :
- sales points, in case you buy a new and similar product
- local collection points (waste collection centre, local recycling center, etc).
By ensuring this product is disposed of correctly, you will help prevent potential negative consequence for the environment and human health, which could otherwise be caused by inappropriate waste handling of this product. The recycling of materials will help to conserve natural resources. For more detailed information about recycling of this product, please contact your local city office, your household waste disposal service or the shop where you purchased the product. www.deltadore.com - e-mail : deltdadore@deltadore.com

PL

Instrukcje bezpieczeństwa - Ryzyko pożaru / Ryzyko poparzenia i/lub wybuchu.

- Nie należy samodzielnie demontować lub naprawiać urządzenia, należy skorzystać z usług serwisu posprzedażowego.
- Nigdy nie używaj uszkodzonych lub zepsutych żarówek LED.
- Żarówki LED, w żadnym razie nie mogą stykać się z wodą lub innymi płynami.
- Pod żadnym pozorem nie wolno zmieniać natężenia oświetlenia żarówki LED ze ściemniaczami standardowymi.

Dyrektywa europejska RED 2014/53/UE (zastępuje dyrektywę R&TTE 1999/5/CE)
Delta Dore oświadcza niniejszym, że sprzęt jest zgodny z zasadniczymi wymaganiami i z odpowiednimi postanowieniami zawartymi w dyrektywie RED 2014/53/UE.
Deklaracja zgodności WE tego sprzętu jest dostępna na prośbę zainteresowanego w :
Dział "Infos techniques" DELTA DORE - 35270 BONNEMAIN (France) - e-mail : info.techniques@deltadore.com

Dyrektywa europejska 2012/19/WE (WEEE)
Utylizacja zużytego sprzętu elektrycznego i elektronicznego (prawo obowiązujące w krajach Unii Europejskiej i innych krajach europejskich - stosujących system selektywnej zbiórki odpadów). Ten symbol umieszczony na produkcie i na opakowaniu oznacza, że produkt nie może być umieszczony wraz z odpadami gospodarczymi. Musi on być oddany do punktu zbiórki wyznaczonego do recyklingu sprzętu elektrycznego i elektronicznego :
- do punktów sprzedaży sprzętu w przypadku nabywania sprzętu tego samego rodzaju
- do lokalnych punktów zbiórki (wysypiska śmieci, punkty selekcji odpadów, itp.)
Umieszczenie produktu w odpowiednim miejscu dla jego utylizacji, przyczynia się do zapobiegania potencjalnym, negatywnym skutkom tego produktu dla środowiska i zdrowia ludzkiego. Recykling surowców pomaga zachować zasoby naturalne. W celu uzyskania dodatkowych informacji na temat recyklingu, należy skontaktować się z władzami lokalnymi, lokalnym wysypiskiem śmieci lub sklepem, w którym produkt został zakupiony.
DELTA DORE Polska Sp. z o.o. ul. Mazowiecka 25 Lok. 410, 30-019 KRAKÓW. ☎ : +48 12 296 35 84
www.deltadore.com - e-mail : deltdadore@deltadore.com

NL

Brandgevaar / Gevaar voor verbranding en/of explosie.

- Probeer het toestel niet zelf te repareren. Een dienst na verkoop staat te uwer beschikking.
- Gebruik nooit defecte of beschadigde ledlampen.
- De ledlampen mogen niet met water of andere vloeistoffen in aanraking komen.
- De ledlampen mogen niet met conventionele dimmers worden gedimd.

Europese Richtlijn RED 2014/53/UE (vervangt Richtlijn R&TTE 1999/5/CE)
Middels onderhavige verklaart Delta Dore dat de apparatuur voldoet aan de belangrijkste eisen en andere verplichte bepalingen van de RED 2014/53/UE.
De EG conformiteitsverklaring van deze apparatuur is op verzoek verkrijgbaar bij :
Service "Technische informatie" DELTA DORE - 35270 BONNEMAIN (Frankrijk)

Europese richtlijn 2012/19/EG (AEEA)
Behandeling van elektrische en elektronische apparaten aan het eind van hun levensduur (van toepassing in de landen van de Europese Unie en in andere Europese landen die beschikken over een gescheiden afvalinzamelingsstelsel). Dit symbool, dat u terugvindt op het product of op de verpakking, geeft aan dat dit product niet mag worden weggegooid met het huishoudelijk afval. Het moet worden afgegeven bij een hiervoor geschikt recyclingpunt voor elektrische en elektronische apparatuur :
- bij uw verkooppunt wanneer u een nieuw, vergelijkbaar artikel aanschaft,
- bij uw lokale inzamelingspunt (afvalinzameling, gescheiden afvalverwerking, enz...)
Door de afval van dit product op de juiste manier te laten verwerken, helpt u bij de bescherming van het milieu en de volksgezondheid. Het recyclen van materialen helpt natuurlijke bronnen te beschermen. Voor meer informatie over het recyclen van dit product, kunt u contact opnemen met uw gemeente, uw afvalinzamelingspunt, of de winkel waar u het product heeft gekocht. www.deltadore.com - e-mail : deltdadore@deltadore.com



Easy Bulb E27CW / E14CW / GU10CW

FR Ampoule LED connectée Couleur & Blanc

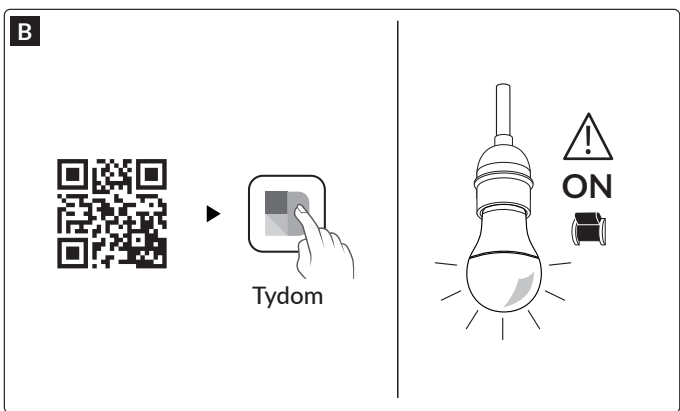
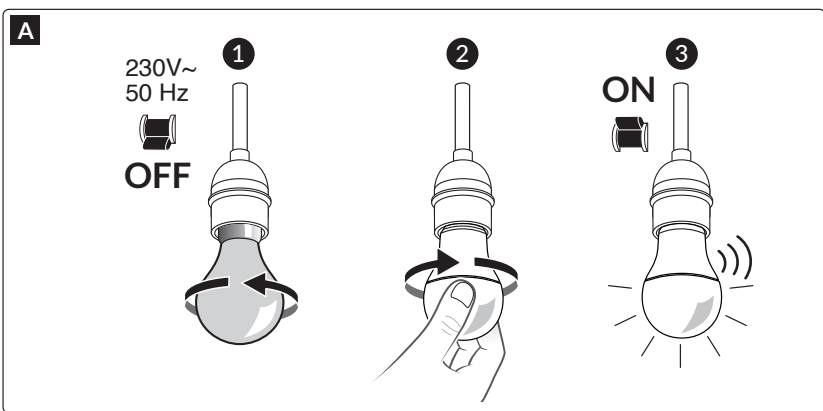
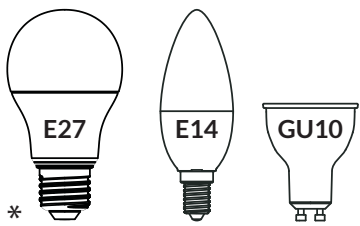
EN White & Colour Smart LED Lamp

PL Inteligentna żarówka LED Kolor & Biel

NL Geconnecteerde ledlamp Gekleurd & wit



www.deltadore.com



FR

Caractéristiques techniques

Caractéristiques électriques :

- Tension nominale : 220 V - 240 V
- Fréquence du réseau : 50 Hz - 60 Hz
- Consommation en veille : < 0,5 W
- Puissance absorbée selon version* :
Easy Bulb E27CW = 8,5 W
Easy Bulb E14CW = 4,8 W
Easy Bulb GU10CW = 4,8 W
- Température ambiante admissible : -20 °C à + 40 °C
- Connectivité : Zigbee 3.0
- Fréquence d'émission : 2400-2483,5MHz
- Puissance radio maximale 10 mW

Caractéristiques d'éclairage :

- Flux lumineux selon version* :
Easy Bulb E27CW = 806 lm
Easy Bulb E14CW = 470 lm
Easy Bulb GU10CW = 350 lm
- Température de couleur : 1800 - 6500 K

Google play est une marque déposée de Google LLC.
App Store est une marque de service d'Apple Inc.

Commandez à distance des éclairages via un Smartphone ou par contrôle vocal.

- Marche / Arrêt
- Changement de couleur pour créer l'ambiance lumineuse souhaitée
- Réglage de la température de blanc
- Variation d'éclairage pour ajuster l'intensité lumineuse
- Programmation
- Scénario planifié

A Installation

Ce produit doit être installé uniquement en intérieur.

- 1 Éteindre la lampe destinée à l'utilisation de l'ampoule connectée puis dévissez l'ancienne ampoule.
- 2 Vissez l'ampoule connectée.
- 3 Allumez l'ampoule, après un bref cycle de couleurs, l'ampoule clignote puis émet une lumière blanche.

L'ampoule est en attente d'association.

B Association avec l'application Tydom

Téléchargez l'application Tydom. Selon votre appareil : Connectez-vous à Google play ou App Store, recherchez et téléchargez l'application gratuite "Tydom". Assurez-vous que votre smartphone/tablette soit connecté au réseau local. Lancez l'application Tydom. A partir de la page "Réglages" de votre installation, sélectionnez > Ajouter un équipement > Eclairage > Ampoule connectée, puis suivez les instructions.

Laissez l'interrupteur de l'ampoule en marche pour pouvoir contrôler l'ampoule à distance via l'application Tydom.

Réinitialisation

- Allumez l'ampoule avec l'interrupteur.
- Éteindre et allumez l'ampoule 6 fois de suite.
- Laissez l'ampoule allumée.
Après un bref cycle de couleurs, l'ampoule clignote puis émet une lumière blanche.
L'ampoule est en attente d'association.

EN

Technical specifications

Electrical specifications :

- Rated voltage : 220 V - 240 V
- Network frequency : 50 Hz - 60 Hz
- Stand-by consumption : < 0.5 W
- Power consumption according to version* :
Easy Bulb E27CW = 8.5 W
Easy Bulb E14CW = 4.8 W
Easy Bulb GU10CW = 4.8 W
- Room temperature allowed : -20 °C to + 40 °C
- Connectivity : Zigbee 3.0
- Transmission frequency : 2400-2483,5MHz
- Maximum wireless power 10 mW

Lighting specifications :

- Luminous flux depending on version* :
Easy Bulb E27CW = 806 lm
Easy Bulb E14CW = 470 lm
Easy Bulb GU10CW = 350 lm
- Colour temperature : 1800 - 6500 K

Google Play is a registered trademark of Google LLC.
App Store is a service mark of Apple Inc.

Use voice control or a smartphone to control lighting remotely.

- Stop/Start
- Change colour to create the desired lighting atmosphere
- Adjust white light temperature settings
- Dimmable lighting to adjust the light intensity
- Programming
- Planned scenarios

A Installation

This product should only be installed indoors.

- 1 Turn off the light you want to put the smart bulb in then unscrew the old bulb.
- 2 Screw in the smart lamp.
- 3 Turn on the lamp, after a short colour cycle, the light will flash then give off a white light.

The lamp is waiting to pair.

B Pairing with the Tydom app

Download the Tydom app. Depending on your device : Go to Google Play or the App Store and search for and download the free "Tydom" app. Make sure that your smartphone/tablet is connected to the local network. Launch the Tydom app. Go to the "Settings" page of your installation, select "Add a device" > Lighting> Smart lamp, then follow the instructions.

Leave the switch on to control the bulb remotely via the Tydom app.

Reset

- Turn on the light using the switch.
- Turn the light on and off 6 times in succession.
- Leave the light on.
After a short colour cycle, the light will flash then give off a white light.
The lamp is waiting to pair.

PL

Dane techniczne

Dane techniczne :

- Napięcie znamionowe : 220 V - 240 V
- Częstotliwość sieci : 50 Hz - 60 Hz
- Pobór mocy w trybie czuwania : < 0,5 W
- Pobór mocy w zależności od wersji* :
Easy Bulb E27CW = 8,5 W
Easy Bulb E14CW = 4,8 W
Easy Bulb GU10CW = 4,8 W
- Dopuszczalna temperatura otoczenia : -20 °C à + 40 °C
- łączność : Zigbee 3.0
- Zakres częstotliwości : 2400-2483,5MHz

Dane techniczne oświetlenia :

- Strumień świetlny w zależności od wersji* :
Easy Bulb E27CW = 806 lm
Easy Bulb E14CW = 470 lm
Easy Bulb GU10CW = 350 lm
- Temperatura barwowa : 1800 - 6500 K

Google Play jest znakiem zastrzeżonym Google LLC.
App Store jest znakiem usługowym d'Apple Inc.

Zdalne sterowanie oświetleniem za pomocą smartfona lub sterowanie głosowe.

- Włącz / Wyłącz
- Zmiana koloru w celu stworzenia pożądanej atmosfery świetlnej
- Regulacja temperatury bieli
- Ściemnianie oświetlenia w celu dostosowania natężenia światła
- Programowanie
- Planowany scenariusz

A Instalacja

Ten produkt jest przeznaczony do instalacji wyłącznie w pomieszczeniach.

- 1 Wyłącz lampę przeznaczoną do używania inteligentnej żarówki, następnie odkręć starą żarówkę.
- 2 Wkręć inteligentną żarówkę.
- 3 Włącz żarówkę, po krótkim cyklu kolorów żarówka zacznie migać, a następnie wyemituje białe światło.

Żarówka oczekuje na przypisanie.

B Połączenie z aplikacją Tydom

Pobierz aplikację Tydom. Odpowiednio do urządzenia : wejdź na Google Play lub App Store, znajdź i pobierz bezpłatną aplikację „Tydom”. Upewnij się, że smartfon lub tablet jest połączony z siecią lokalną. Uruchoam aplikację Tydom. Na stronie „Ustawienia” instalacji wybierz > Dodaj urządzenie > Oświetlenie > Inteligentna żarówka, a następnie postępuj zgodnie z instrukcjami.

Zostaw włączony przełącznik żarówki, aby mieć możliwość zdalnego sterowania żarówką przez aplikację Tydom.

Reset

- Włącz żarówkę przy pomocy włącznika.
- Wyłącz i włącz żarówkę 6 razy z rzędu.
- Pozostaw żarówkę załączoną.
Po krótkim cyklu kolorów żarówka zacznie migać, a następnie wyemituje białe światło.
Żarówka oczekuje na przypisanie.

NL

Technische kenmerken

Elektrische kenmerken :

- Nominale spanning : 220 V - 240 V
- Netfrequentie : 50 Hz - 60 Hz
- Verbruik in stand-by : < 0,5 W
- Opgenomen vermogen volgens de versie* :
Easy Bulb E27CW = 8,5 W
Easy Bulb E14CW = 4,8 W
Easy Bulb GU10CW = 4,8 W
- Toegestaan kamertemperatuur : -20 °C tot + 40 °C
- Connectiviteit : Zigbee 3.0
- Zendfrequentie : 2400-2483,5MHz

Verlichtingskenmerken :

- Lichtflux volgens de versie* :
Easy Bulb E27CW = 806 lm
Easy Bulb E14CW = 470 lm
Easy Bulb GU10CW = 350 lm
- Kleurtemperatuur : 1800 - 6500 K

Google Play is een gedeponerd merk van Google LLC.
App Store is een servicemerk van Apple Inc.

Bedien verlichtingen op afstand via uw smartphone of spraakbesturing.

- Aan/uit
- Verandering van kleur om de gewenste licht sfeer te creëren
- Instelling van de temperatuur voor wit
- Variatie van de verlichting om de lichtintensiteit aan te passen
- Programmering
- Gepland scenario

A Installatie

Dit product mag enkel binnen geïnstalleerd worden.

- 1 Schakel de lamp uit die bestemd is voor gebruik van de geconnecteerde lamp en schroef vervolgens de oude lamp uit.
- 2 Schroef de geconnecteerde lamp in.
- 3 Schakel de lamp in, na een korte kleurencyclus knippert de lamp en straalt daarna een wit licht uit.

De lamp wacht op koppeling.

B Koppelen met de Tydom-app

Download de Tydom-app. Affankelijk van uw apparaat : Maak verbinding met Google Play of App Store, zoek en download de gratis "Tydom"-app. Zorg ervoor dat uw smartphone/tablet met het lokale netwerk verbonden is. Start de Tydom-app. Op de pagina "Instellingen" van uw installatie selecteert u Apparaat toevoegen > Verlichting > Geconnecteerde lamp, daarna volgt u de instructies.

Laat de schakelaar van de lamp aan staan om het via de Tydom-app van op afstand te kunnen aansturen.

Reset

- Schakel de lamp in met de schakelaar.
- Schakel de lamp 6 keer na elkaar uit en in.
- Laat de lamp aan.
Na een korte kleurencyclus knippert de lamp en straalt daarna een wit licht uit.
De lamp wacht op koppeling.

Easy Bulb E27CW / E14CW / GU10CW

ES Peligro de incendio / peligro de combustión y/o explosión.

- No intente reparar este aparato, existe un Servicio Postventa a su disposición.
- No utilice nunca fuentes de iluminación dañadas o defectuosas.
- Las fuentes de iluminación no deben entrar en contacto con el agua u otros líquidos.
- Las fuentes de iluminación no deben utilizarse en combinación con atenuadores convencionales.

Directiva européa RED 2014/53/UE (reemplaza a la directiva R&TTE 1999/5/CE)
 Por la presente Delta Dore declara que el equipo cumple las exigencias esenciales y las demás disposiciones pertinentes de la directiva RED 2014/53/UE.
 La declaración de conformidad CE de este equipo está disponible, a petición, en:
 Servicio "Información técnica" DELTA DORE - 35270 Bonnemain (Francia) - e-mail : info.techniques@deltadore.com

Directiva européa 2012/19/CE (RAEE)
 Tratamiento de los aparatos eléctricos y electrónicos en final de vida (aplicable en los países de la Unión Europea y otros países europeos que dispongan de sistemas de recogida selectiva). Ese símbolo, pegado en el producto o en el embalaje, indica que ese producto no debe ser tratado con los residuos domésticos. Debe depositarse en un punto de recogida selectiva apropiada para el reciclaje de los equipos eléctricos y electrónicos :
 - en los puntos de distribución en caso de compra de un equipo equivalente,
 - en los puntos de recogida selectiva puestos a su disposición en su lugar de residencia (vertedero, colecta selectiva, etc).

Asegurándose que ese producto se desecha de manera apropiada, ayudará a prevenir las potenciales consecuencias negativas sobre el medio ambiente y la salud. El reciclaje de los materiales ayudará a conservar los recursos naturales. Para cualquier información complementaria respecto al reciclaje de este producto, puede contactar con su ayuntamiento, el vertedero de su localidad, o el almacén dónde compró el producto.
DELTA DORE, S.A Antoni Borja, nº13 - Semi-sótano - Local 1 y 2. 08191 RUBÍ (Barcelona) ☎ : +34 (0)936 996 553

IT Pericolo di incendio / pericolo di ustioni e/o esplosione.

- Non tentare di riparare l'unità da soli, un servizio post-vendita è a Vostra disposizione.
- Non utilizzare mai dei dispositivi di illuminazione difettosi o danneggiati.
- I dispositivi di illuminazione non devono entrare in contatto con l'acqua o altri liquidi.
- La luminosità dei dispositivi di illuminazione non è regolabile tramite i dimmer convenzionali.

CE Directiva europea RED 2014/53/UE (sostituisce la direttiva R&TTE1999/5/CE)
 Con la presente, Delta Dore dichiara che l'equipaggiamento è conforme ai requisiti essenziali e alle altre disposizioni pertinenti della Direttiva RED 2014/53/UE.
 La dichiarazione di conformità UE di questo equipaggiamento è disponibile, su richiesta, presso : Servizio «Notizie tecniche» DELTA DORE - 35270 Bonnemain (Francia) - e-mail : info.techniques@deltadore.com

Directiva europea 2012/19/CE (RAEE)
 Trattamento delle apparecchiature elettriche ed elettroniche a fine vita (applicabile nei paesi dell'Unione Europee e in altri paesi europei che dispongono di un sistema di raccolta selettiva). Questo simbolo, apposto sul prodotto o sul suo imballo, indica che il prodotto non deve essere smaltito con i rifiuti casalinghi. Deve essere conferito a un punto di raccolta appropriato per il riciclo delle apparecchiature elettriche ed elettroniche :
 - Nei luoghi di distribuzione in caso d'acquisto di un prodotto equivalente.
 - Nei punti di raccolta a vostra disposizione localmente (discariche, raccolta selettiva, eco-centro, etc...).

Assicurandosi che questo prodotto sia smaltito nel modo appropriato, contribuirete a prevenire le potenziali conseguenze negative per l'ambiente e la salute umana. Il riciclaggio dei materiali aiuterà a conservare le risorse naturali. Per ogni informazione supplementare circa il riciclaggio di questo prodotto, potete contattare la vostra amministrazione comunale, la discarica o il negozio dove avete acquistato il prodotto.
DELTA DORE Italia Via TRIULZIANA, 38 20097 SAN DONATO MILANESE (MI) - ☎ : Assistenza tecnica : 02/38591421

DE Brandgefahr / Gefahr von Verbrennung und/oder Explosion.

- Versuchen Sie nicht, das Gerät selbst zu reparieren. Wenden Sie sich an unseren
- Verwenden Sie niemals defekte oderbeschädigte Leuchtmittel.
- Die Leuchtmittel dürfen nicht mit Wasser oder anderen Flüssigkeiten in Kontakt kommen.
- Die Leuchtmittel dürfen nicht mit konventionellen Dimmern gedimmt werden.

CE Europäische Richtlinien RED 2014/53/UE (ersetzt die R&TTE 1999/5/CE)
 Delta Dore erklärt hiermit, dass diese Ausrüstung die wesentlichen Anforderungen sowie die einschlägigen Bestimmungen der Richtlinien RED 2014/53/UE erfüllt. Die EG-Konformitätserklärung dieser Ausrüstung ist auf Anfrage an folgender Stelle erhältlich Service «Technische Infos» DELTA DORE - 35270 Bonnemain (Frankreich) e-mail : support.de@deltadore.com

Europäische Richtlinie 2012/19/EG (WEEE)
 Entsorgung von gebrauchten elektrischen und elektronischen Geräten (Anwendung in den Ländern der europäischen Union und in anderen europäischen Ländern mit einem separaten Sammelsystem für diese Geräte) Dieses Symbol auf dem Produkt oder seiner Verpackung weist darauf hin, dass dieses Produkt nicht als normaler Haushaltsabfall zu behandeln ist, sondern an einer Annahmestelle für das Recycling von elektrischen oder elektronischen Geräten abgegeben werden muss, wie zum Beispiel :
 - an den Verkaufsstellen, falls Sie ein ähnliches Neugerät kaufen
 - an den örtlichen öffentlichen Sammelstellen (Wertstoffhof, Recyclingammelstellen, usw...).

Durch Ihren Beitrag zum korrekten Entsorgen dieses Produktes schützen Sie die Umwelt und die Gesundheit Ihrer Mitmenschen. Umwelt und Gesundheit werden durch falsches Entsorgen gefährdet. Materialrecycling hilft den Verbrauch von Rohstoffen zu verringern. Weitere Informationen über das Recycling dieses Produktes erhalten Sie von Ihrer Gemeinde, den kommunalen Entsorgungsbetrieben oder dem Geschäft, in dem Sie das Produkt gekauft haben.
DELTA DORE RADEMACHER GmbH - Buschkamp 7 - 46414 RHEDE - ☎ : +49 (0)6341-96720

NO Sikkerhetsinstruksjoner - Brannfare / Fare for brannskader og/eller eksplosjon.

- Prøv ikke å demontere eller reparere dette apparatet selv, du har fri tilgang til kundeservice hvis du skulle trenge det.
- Bruk aldri defekte eller skadete LED-pærer.
- LED-pærene må ikke under noen omstendighet settes for vann eller andre vesker.
- Lyset til LED-pærer må ikke under noen omstendigheter dempes med konvensjonelle dimmere..

CE Europeisk direktiv RED 2014/53/UE (erstatter direktiv R&TTE 1999/5/CE)
 Med dette erklærer Delta Dore at utstyret er i overensstemmelse med alle krav og andre forholdsregler som er relevante for direktivet RED 2014/53/UE.
 EF-konformitetserklæringen for dette utstyret er tilgjengelig på forespørsel hos :
 Tjenesten «Tekniske opplysninger» DELTA DORE - 35270 BONNEMAIN (Frankrike)

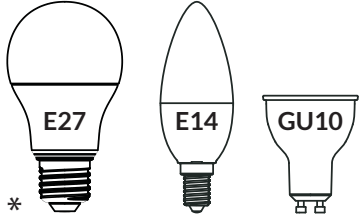
Europeisk direktiv 2012/19/EC (WEEE)
 Behandling av elektriske og elektroniske apparater ved endt levetid gjeldende for EU-landene og andre europeiske land som har avfallsorteringssystemer). Dette symbolet, som er påsat på produktet eller dets emballasje, indikerer at dette produktet ikke må k7astes sammen med husholdningsavfall. Det må innleveres på et innsamlingssted for resirkulering av elektrisk og elektronisk utstyr :
 - hos salgsstedene ved kjøp av tilsvarende utstyr,
 - hos tilgjengelige lokale innsamlingssteder (gjenbruksstasjon, kildesorteringsanlegg osv).

Ved å sikre at dette produktet blir kassert på forsvarlig vis, hjelper du til med å forebygge potensielle negative konsekvenser for miljøet og menneskers helse. Resirkuleringen av materialene bidrar til å bevare naturressursene. For ytterligere informasjon om resirkulering av dette produktet, kan du kontakte din kommune, din avfallsstasjon eller butikken hvor du kjøpte produktet. e-mail : deltadore@deltadore.com

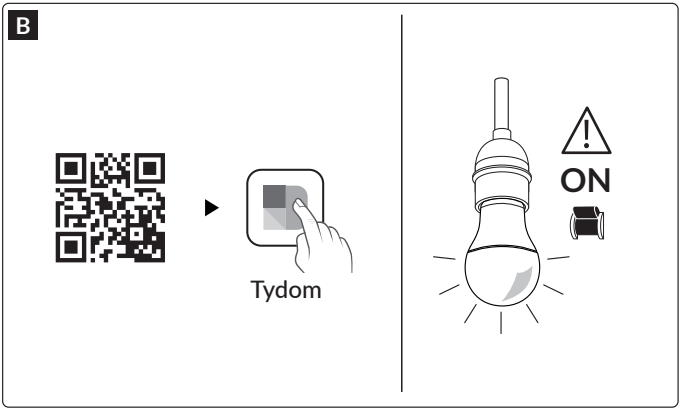
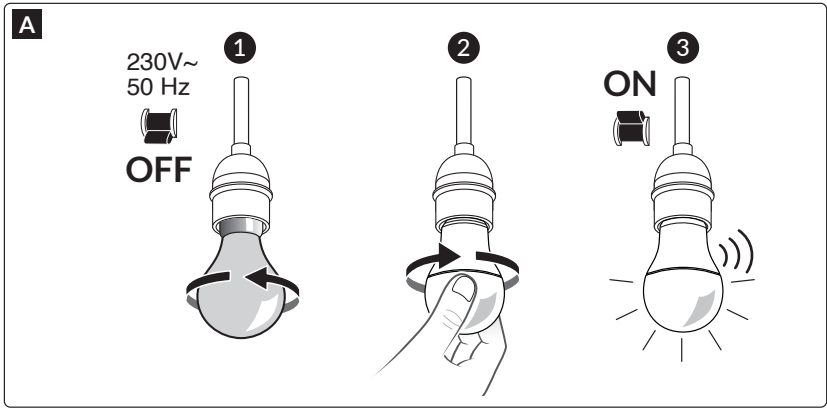


Easy Bulb E27CW / E14CW / GU10CW

- ES Bombilla LED conectada Color & Blanco**
- IT Lampadina LED smart Colorata e Bianca**
- DE Smarte LED-Lampe Farbe & Weiß**
- NO Tilkoblet LED-pære Farge & Hvit**



www.deltadore.com



ES Características técnicas

Características eléctricas :

- Voltaje : 220 V - 240 V
- Frecuencia de red : 50 Hz - 60 Hz
- Consumo en modo reposo : < 0,5 W
- Consumo de energía según versión* :
- Easy Bulb E27CW = 8,5 W**
- Easy Bulb E14CW = 4,8 W**
- Easy Bulb GU10CW = 4,8 W**
- Temperatura ambiente permitida : -20 °C a +40 °C
- Conectividad : Zigbee 3.0
- Frecuencia de emisión : 2400-2483,5MHz
- Potencia radio máxima 10 mW

Características de la iluminación :

- Flujo luminoso según versión* :
- Easy Bulb E27CW = 806 lm**
- Easy Bulb E14CW = 470 lm**
- Easy Bulb GU10CW = 350 lm**
- Temperatura de color : 1800 - 6500 K

Google play es una marca registrada de Google LLC. App Store es una marca de servicio de Apple Inc.

Control a distancia de la iluminación a través del smartphone o del control por voz.

- Encendido / Apagado
- Cambio de color para crear el ambiente luminoso deseado.
- Ajuste/Regulación de la temperatura del blanco
- Variación de la iluminación para ajustar la intensidad de la luz
- Programación
- Escenario planificado

A Instalación

Este producto solo debe instalarse en interiores.

- 1 Apague la lámpara destinada a la bombilla conectada y proceda a retirar la bombilla existente.
- 2 Enrosque la bombilla conectada.
- 3 Encienda la bombilla, después de un breve ciclo de colores, la bombilla parpadea y luego emite una luz blanca.

El producto está en espera de asociación.

B Asociación con la aplicación Tydom

Descargue la aplicación Tydom. Según su dispositivo : Acceda a Google Play o a App Store - busque y descargue la aplicación gratuita "Tydom". Asegúrese de que su smartphone/tablet esté conectado a la red local. Inicie la aplicación Tydom. Desde la página «Ajustes» de su instalación, seleccione > Añadir un equipo > Iluminación > Bombilla conectada, y siga las instrucciones.

Deje el interruptor de la bombilla encendido para poder controlar la bombilla a distancia mediante la aplicación Tydom.

Reinicie

- Encienda la bombilla con el interruptor.
- Apague y encienda la bombilla 6 veces seguidas.
- Deje la bombilla encendida. Después de un breve ciclo de color, la bombilla parpadeará y a continuación emite una luz blanca.

El producto está en espera de asociación.

IT Caratteristiche tecniche

Caratteristiche elettriche :

- Tensione nominale : 220 V - 240 V
- Frequenza di rete : 50 Hz - 60 Hz
- Consumo in standby : < 0,5 W
- Consumo energetico a seconda della versione* :
- Easy Bulb E27CW = 8,5 W**
- Easy Bulb E14CW = 4,8 W**
- Easy Bulb GU10CW = 4,8 W**
- Temperatura ambiente compatibile : da -20°C a +40°C
- Connettività : Zigbee 3.0
- Frequenza di emissione : 2400-2483,5MHz
- Potenza radio massima 10 mW

Caratteristiche di illuminazione :

- Flusso luminoso a seconda della versione* :
- Easy Bulb E27CW = 806 lm**
- Easy Bulb E14CW = 470 lm**
- Easy Bulb GU10CW = 350 lm**
- Temperatura del colore : 1800 - 6500 K

Google Play è un marchio registrato di Google LLC. App Store è un marchio di servizio di Apple Inc.

Comando delle luci da remoto, tramite smartphone o controllo vocale.

- Attivazione/Arresto.
- Colore modulabile, per creare l'atmosfera luminosa desiderata.
- Regolazione della temperatura del bianco
- Dimmerabile, per regolare l'intensità della luce
- Programmazione
- Scenario pianificato

A Installazione

Questo prodotto deve essere installato solo all'interno.

- 1 Spegner la lampada destinata all'utilizzo della lampadina smart, quindi svitare la vecchia lampadina.
- 2 Avvitare la lampadina smart.
- 3 Accendere la lampadina : dopo un breve ciclo di colori, la lampadina lampeggia e poi emette una luce bianca.

La lampadina è in attesa di associazione.

B Associazione con l'app Tydom

Scaricare l'app Tydom. In base al proprio smartphone o tablet : Collegarsi a Google Play o App Store, cercare e scaricare l'app gratuita "Tydom". Assicurarsi che il proprio smartphone/tablet sia connesso alla rete locale. Avviare l'app Tydom. Nella pagina "Impostazioni" della propria installazione, selezionare "Aggiungere un dispositivo"; successivamente seguire le istruzioni.

Lasciare l'interruttore acceso per poter controllare la lampadina a distanza tramite l'app Tydom.

Reinizializzazione

- Accendere la lampadina con l'interruttore.
- Spegner e accendere la lampadina sei volte di seguito.
- Lasciare la lampadina accesa. Dopo un breve ciclo di colori, la lampadina lampeggia e poi emette una luce bianca.

La lampadina è in attesa di associazione.

DE Technische Daten

Elektrische Daten :

- Maximale Sendeleistung 10 mW
- Funkreichweite : bis zu 30 m je nach den Baustoffen des Gebäudes.
- Verbrauch im Standby-Modus : < 0,5 W
- Leistungsaufnahme gemäß Version* :
- Easy Bulb E27CW = 8,5 W**
- Easy Bulb E14CW = 4,8 W**
- Easy Bulb GU10CW = 4,8 W**
- Zulässige Raumtemperatur : -20 °C bis +40 °C
- Konnektivität : Zigbee 3.0
- Sendefrequenz : 2400-2483,5MHz

Eigenschaften der Beleuchtung :

- Lichtstrom gemäß Version* :
- Easy Bulb E27CW = 806 lm**
- Easy Bulb E14CW = 470 lm**
- Easy Bulb GU10CW = 350 lm**
- Farbtemperatur : 1800 - 6500 K

Google Play ist eine eingetragene Marke von Google LLC. App Store ist eine Dienstleistungsmarke von Apple Inc.

Steuern Sie Beleuchtungen aus der Ferne per Smartphone oder Sprachführung.

- Ein/Aus
- Änderung der Farbe zur Erzeugung der gewünschten Lichtatmosphäre.
- Einstellung der Weißtemperatur
- Dimmen der Beleuchtung zur Anpassung der Lichtstärke
- Programmierung
- geplantes Szenario

A Installation

Dieses Produkt sollte nur in Innenräumen installiert werden.

- 1 Schalten Sie die für die Nutzung der Smart-Lampe vorgesehene Beleuchtung aus und drehen Sie das alte Leuchtmittel heraus.
- 2 Schrauben Sie die Smart-Lampe ein.
- 3 Schalten Sie die Lampe ein, nach einem kurzen Farbzyklus blinkt die Lampe auf und gibt dann ein weißes Licht ab.

Die Lampe befindet sich in der Wartestellung für die Zuordnung.

B Verknüpfung mit der Tydom-App

Laden Sie die Tydom-App herunter. Je nach Smartphone/Tablet : Gehen Sie zu Google Play oder zum App Store, suchen Sie nach der kostenlosen App "Tydom" und laden Sie diese herunter. Stellen Sie sicher, dass Ihr Smartphone/Tablet mit dem lokalen Netzwerk verbunden ist. Starten Sie die Tydom-App. Wählen Sie über die „Einstellungen“-Seite Ihrer Anlage „Ein Gerät hinzufügen“ > „Beleuchtung“ > „Smart-Lampe“ und folgen Sie anschließend den Anweisungen.

Lassen Sie den Schalter der Lampe eingeschaltet, um das Leuchtmittel aus der Ferne über die Tydom-App steuern zu können.

Zurücksetzen

- Schalten Sie die Lampe über den Schalter ein.
- Schalten Sie die Lampe 6 Mal in Folge aus und wieder ein.
- Lassen Sie die Lampe eingeschaltet. Nach einem kurzen Farbzyklus blinkt die Lampe auf und gibt dann ein weißes Licht ab.

Die Lampe befindet sich in der Wartestellung für die Zuordnung.

NO Tekniske egenskaper

Elektriske spesifikasjoner :

- Normal spenning : 220 V - 240 V
- Nettverksfrekvens : 50 Hz - 60 Hz
- Stanby-forbruk : < 0,5 W
- Absorbert styrke avhengig av versjon* :
- Easy Bulb E27CW = 8,5 W**
- Easy Bulb E14CW = 4,8 W**
- Easy Bulb GU10CW = 4,8 W**
- Funksjonstemperatur : -20 °C à +40 °C
- Tilkobling : Zigbee 3.0
- Overføringsfrekvens : 2400-2483,5MHz

Lyseegenskaper :

- Lysstrøm avhengig av versjon* :
- Easy Bulb E27CW = 806 lm**
- Easy Bulb E14CW = 470 lm**
- Easy Bulb GU10CW = 350 lm**
- Fargetemperatur : 1800 - 6500 K

Google play er et registrert varemerke fra Google LLC. App Store er et varemerke fra Apple Inc.

Fjernkontroll av belysning via smarttelefon eller stemmestyring.

- På/Av
- Fargeendring for å skape ønsket lysatmosfære
- Regulering av temperaturen til de hvite pærene
- Lysvariering for å justere lysstyrken
- Programmerer
- Planlagt handling

A Installering

Dette produktet skal kun installeres innendørs.

- 1 Slå av lampen som skal bruke den tilkoblede pæren og skru deretter av den gamle pæren .
- 2 Skru på den tilkoblede pæren.
- 3 Slå på pæren, etter en kort fargesyklus vil pæren blinke og deretter avgi et hvitt lys.

Lampen venter på paring.

B Paring med Tydom-appen

Last ned Tydom-appen. Avhengig av enhet : Logg deg inn på Google play eller App Store, søk etter og last ned gratisappen "Tydom". Sørg for at smarttelefonen eller nettbrettet ditt er tilknyttet et lokalt nettverk. Start Tydom-appen. I "Innstillingene" i innstillingene din, velg > Legg til et utstyr >Belysning> Tilkoblet pære, og følg deretter instruksjonene..

La lysbryteren være slått på slik at du kan fjernkontrollere lyspæren via Tydom-appen.

Nullstill

- Skru på pæren med bryteren.
- Skru på og skru av pæren 6 ganger etter hverandre.
- La lampen stå på. Etter en kort fargesyklus vil pæren blinke og deretter avgi et hvitt lys.

Lampen venter på paring.